

«УТВЕРЖДАЮ»

Директор ГБОУ СОШ с. Среднее Аверкино

*Ромаданов*

Ромаданов В.Н./

« 01 » *марта* 20*21* г

**АКТ ОБСЛЕДОВАНИЯ  
объекта социальной инфраструктуры  
к ПАСПОРТУ ДОСТУПНОСТИ ОСИ**

Самарская область, Похвистневский район, с.Ахрат  
(наименование территориального образования субъекта РФ)

« 01 » *03* 20*21* года

**1. Общие сведения об объекте**

1.1. Наименование (вид) объекта Ахратский филиал «Детский сад Солнышко» государственного бюджетного общеобразовательного учреждения Самарской области средней общеобразовательной школы с.Среднее Аверкино муниципального района Похвистневский Самарской области (Ахратский филиал «Детский сад Солнышко» ГБОУ СОШ с.Среднее Аверкино)

1.2. Адрес объекта 446482 Российская Федерация, Самарская область, Похвистневский район, с.Ахрат ул.Ленина, д.2-а

1.3. Сведения о размещении объекта

- отдельно стоящее здание 2 этажей, 480, кв. м

- часть здания - этажей (или на - этаже), - кв. м

- наличие прилегающего земельного участка (да, нет); да, 0,3 га.

1.4. Год постройки здания 1976, последнего капитального ремонта нет

1.5. Дата предстоящих плановых ремонтных работ: текущего июль 2021, капитального -

1.6. Название организации (учреждения) (полное юридическое наименование - согласно Уставу, краткое наименование) Ахратский филиал «Детский сад Солнышко» государственного бюджетного общеобразовательного учреждения Самарской области средней общеобразовательной школы с.Среднее Аверкино муниципального района Похвистневский Самарской области (Ахратский филиал «Детский сад Солнышко» ГБОУ СОШ с.Среднее Аверкино)

1.7. Юридический адрес организации (учреждения) 446480 Российская Федерация, Самарская область, Похвистневский район, с.Среднее Аверкино ул.Школьная, д.13-а

**2. Характеристика деятельности организации на объекте**

Дополнительная информация

**3. Состояние доступности объекта**

3.1. Путь следования к объекту пассажирским транспортом (описать маршрут движения с использованием пассажирского транспорта) нет, наличие адаптированного пассажирского транспорта к объекту школьный автобус

3.2. Путь к объекту от ближайшей остановки пассажирского транспорта:

3.2.1. Расстояние до объекта от остановки транспорта 300 м

3.2.2. Время движения (пешком) 3 мин.

3.2.3. Наличие выделенного от проезжей части пешеходного пути (да, нет) нет

3.2.4. Перекрестки: нерегулируемые; регулируемые, со звуковой сигнализацией, таймером; нет

3.2.5. Информация на пути следования к объекту: акустическая, тактильная, визуальная; **нет**

3.2.6. Перепады высоты на пути: есть, **нет** (описать \_\_\_\_\_)

Их обустройство для инвалидов на коляске: да, **нет** (\_\_\_\_\_)

### 3.3. Организация доступности объекта для инвалидов - форма обслуживания

N п/п	Категория инвалидов (вид нарушения)	Вариант организации доступности объекта (формы обслуживания) <*>
1	Все категории инвалидов и МГН	<b>ВНД</b>
	в том числе инвалиды:	
2	передвигающиеся на креслах-колясках	<b>ВНД</b>
3	с нарушениями опорно-двигательного аппарата	<b>ДУ</b>
4	с нарушениями зрения	<b>ВНД</b>
5	с нарушениями слуха	<b>ВНД</b>
6	с нарушениями умственного развития	<b>ВНД</b>

<\*> Указывается один из вариантов: "А", "Б", "ДУ", "ВНД".

### 3.4. Состояние доступности основных структурно-функциональных зон

№ п/п	Основные структурно-функциональные зоны	Состояние доступности, в том числе для основных категорий инвалидов**	Приложение	
			№ на плане	№ фото
1	Территория, прилегающая к зданию (участок)	<b>ДУ</b>		<b>№№1,2,3</b>
2	Вход (входы) в здание	<b>ДУ</b>		<b>№№4,5,6,7</b>
3	Путь (пути) движения внутри здания (в т.ч. пути эвакуации)	<b>ДУ</b>		<b>№№8,9,10,11</b>
4	Зона целевого назначения здания (целевого посещения объекта)	<b>ДУ</b>		<b>№12</b>
5	Санитарно-гигиенические помещения	<b>ДУ</b>		<b>№13,14</b>
6	Система информации и связи (на всех зонах)	<b>ДУ</b>		
7	Пути движения к объекту (от остановки транспорта)	<b>ДУ</b>		

<\*\*\*> Указывается: ДП-В - доступно полностью всем; ДП-И (К, О, С, Г, У)

- доступно полностью избирательно (указать категории инвалидов); ДЧ-В -доступно частично всем; ДЧ-И (К, О, С, Г, У) - доступно частично избирательно (указать категории инвалидов); ДУ - доступно условно, ВНД -недоступно.

### **3.5. Итоговое заключение о состоянии доступности ОСИ:**

#### **Объект признан временно недоступным для всех категорий инвалидов.**

**Для решения вопросов доступности для всех категорий инвалидов необходимо на начальном этапе:**

- организовать оказание ситуационной помощи всем маломобильным гражданам;
- продумать, и обозначить на схемах наиболее оптимальные пути движения к зоне целевого назначения и санитарно-гигиеническим помещениям;
- разместить на сайте (страничке, стенде, памятке) учреждения информацию об оказываемых на объекте услугах и технологии оказания этих услуг МГН;
- рассмотреть возможность предложения альтернативной формы оказания услуги (*на дому; в дистанционном формате.*)

**Для организации работы на объекте по созданию условий доступности услуг и оказанию ситуационной помощи инвалидам разработать и утвердить Приказом руководителя:**

- Положение (Правила) об организации доступности объекта и предоставляемых на нём услуг, а также оказания инвалидам при этом необходимой помощи в учреждении (организации);
- назначение ответственных сотрудников за организацию и проведение работы в учреждении по обеспечению доступности объектов и услуг для инвалидов;
- должностные инструкции сотрудника, ответственного за организацию работы по обеспечению доступности объекта и услуг и инструктаж персонала в учреждении;
- должностные инструкции персонала (вносимые изменения в должностные инструкции), ответственного за оказание помощи инвалидам и сопровождение их на объекте;
- форму (журнал) учёта и порядок проведения инструктажа в учреждении персонала по вопросам, связанным с обеспечением доступности для инвалидов объектов и услуг.

**Для обеспечения доступности объекта для инвалидов с нарушениями опорно-двигательного аппарата:**

#### **1. Территория прилегающая к зданию:**

- разместить систему информационной поддержки на протяжении всего пути к ОСИ, доступной для МГН на все время (в течение суток) эксплуатации учреждения;
- разместить план размещения объектов на территории.

#### **2. Вход в здание:**

- установить поручни на лестнице согласно требований СП 59.13330.2016 и ГОСТ Р 51261-99;
- установить антискользящее покрытие на лестнице;
- демонтировать пороги (приведение к нормативному значению высота порога не более 0,014 м.) на входной двери и двери в тамбуре или приобрести перекатной пандус;
- отрегулировать доводчик на входной двери и двери в тамбуре до нормативных значений (усилие открытия 19,5 Нм и задержка при закрывании не менее 5 сек.).

#### **3. Пути движения внутри здания:**

- установить/заменить поручни на лестнице и вдоль стен согласно требований СП 59.13330.2016 и ГОСТ Р 51261-99;
- демонтировать пороги (приведение к нормативному значению высота порога не более 0,014 м.) на пути следования к зоне оказания услуг или приобрести перекатной пандус;
- отрегулировать доводчик на дверях по пути следования к зоне оказания услуг (усилие открытия 19,5 Нм и задержка при закрывании не менее 5 сек.);
- обустроить зоны отдыха на всём пути движения.

#### 4. Зона оказания услуги:

- выделить зону для оказания услуг на первом этаже, как можно ближе к входу;
- установить удобные стулья с подлокотниками в зоне ожидания;
- установить/заменить поручни на лестнице для доступа СП 59.13330.2016 и ГОСТ Р 51261-99;
- приобрести специализированную мебель в группы;
- установить рядом с зоной ожидания и оказания услуги специальные держатели для костылей, трости и т.п.;
- организовать на объекте оказание ситуационной помощи.

#### 5. Санитарно-гигиенические помещения:

- необходимо оборудовать санитарно - гигиенические помещения: для чего необходимо установить поручни рядом с унитазом, держатели для костылей рядом с унитазом, кнопку вызова помощи в зоне досягаемости руки при нахождении на унитазе, поручни по периметру раковины и вдоль стен.

#### 6. Система информации на объекте:

- организовать донесение информации об ОСИ и оказываемых услугах на ясном и доступном языке, разместив её рядом с дверью со стороны дверной ручки на высоте от 1,2 до 1,6 м. перед входами во внутренние помещения, в которых оказываются услуги, с указанием номера и назначения помещения.

### **4. Управленческое решение (проект)**

#### 4.1. Рекомендации по адаптации основных структурных элементов объекта:

№ п/п	Основные структурно-функциональные зоны объекта	Рекомендации по адаптации объекта (вид работы)*
1	Территория, прилегающая к зданию (участок)	<i>Текущий ремонт</i>
2	Вход (входы) в здание	<i>Ремонт (реконструкция)</i>
3	Путь (пути) движения внутри здания (в т.ч. пути эвакуации)	<i>Ремонт (реконструкция)</i>
4	Зона целевого назначения здания (целевого посещения объекта)	<i>Текущий ремонт (реконструкция)</i>
5	Санитарно-гигиенические помещения	<i>Текущий ремонт (реконструкция)</i>
6	Система информации на объекте (на всех зонах)	<i>Ремонт (реконструкция)</i>
7	Пути движения к объекту (от остановки транспорта)	<i>Ремонт (реконструкция)</i>
8	<b>Все зоны и участки</b>	<i>Текущий ремонт (реконструкция)</i>

-----  
<\*> Указывается один из вариантов (видов работ): не нуждается; ремонт (текущий, капитальный); индивидуальное решение с ТСП; технические решения невозможны - организация альтернативной формы обслуживания.

#### 4.2. Период проведения работ: **2025 год**

**В рамках исполнения Постановления Правительства РФ от 01.12.15г. № 297 «Об утверждении государственной программы РФ «Доступная среда» на 2011 — 2025 г.г; Адресная программа адаптации объектов социальной инфраструктуры и обеспечения доступности услуг для инвалидов и других маломобильных групп населения на территории РК.**



4.3. Ожидаемый результат (по состоянию доступности) после выполнения работ по адаптации: ДУ (О)

Оценка результата исполнения программы, плана (по состоянию доступности):

4.4. Для принятия решения требуется, не требуется (нужное подчеркнуть):

4.4.1. Согласование на Комиссии с Северо-Восточным управлением министерства образования и науки Самарской области

(наименование Комиссии по координации деятельности в сфере обеспечения доступной среды жизнедеятельности для инвалидов и других МГН)

4.4.2. согласование работ с надзорными органами (в сфере проектирования и строительства, архитектуры, охраны памятников, другое - указать)

4.4.3. техническая экспертиза; разработка проектно-сметной документации;

4.4.4. согласование с вышестоящей организацией (собственником объекта)

4.4.5. согласование с общественными организациям инвалидов

4.4.6. другое

Имеется заключение уполномоченной организации о состоянии доступности объекта (наименование документа и выдавшей его организации, дата), прилагается

4.7. Информация размещена (обновлена) на Карте доступности субъекта Российской Федерации

(наименование сайта, портала)

## 5. Особые отметки

### ПРИЛОЖЕНИЯ:

1. Территории, прилегающей к объекту
  2. Входа (входов) в здание
  3. Путей движения в здании
  4. Зоны целевого назначения объекта
  5. Санитарно-гигиенических помещений
  6. Системы информации (и связи) на объекте
- Результаты фиксации на объекте  
Позтажные планы

на 2 л.  
на 3 л.  
на 3 л.  
на 1 л.  
на 3 л.  
на 3 л.  
на 7 л.  
на 1 л.

«Представитель рабочей группы»

Представитель общественного

объединения инвалидов

(должность)

по г.о. Похвистнево и м.р. Похвистневский

(должность)

Билков А.А.

(подпись) (Фамилия, Имя, Отчество)

Отчество)

« 01 » марта 20 21 г

Представитель организации,  
эксплуатирующей объект

Директор

(должность)

Ромаданов (В.Н. Ромаданов)  
(подпись) М.П. (Фамилия, Имя,

« 01 » марта 20 21 г

I. Результаты обследования:

1. Территории, прилегающей к зданию (участка)

**Ахратский филиал «Детский сад Солнышко» государственного бюджетного общеобразовательного учреждения Самарской области средней общеобразовательной школы с.Среднее Аверкино муниципального района Похвистневский Самарской области (Ахратский филиал «Детский сад Солнышко» ГБОУ СОШ с.Среднее Аверкино)**  
**446482 Российская Федерация, Самарская область, Похвистневский район, с.Ахрат ул.Ленина, д.2-а** (наименование объекта, адрес)

N п/п	Наименование функционально-планировочного элемента	Наличие элемента			Выявленные нарушения и замечания		Работы по адаптации объектов	
		есть/нет	N на плане	N фото	Содержание	Значимо для инвалида (категория)	Содержание	Виды работ
1.1	Вход (входы) на территорию	Есть		№1	Замечаний не выявлено	О		
1.2	Путь (пути) движения на территории	Есть		№2	Замечаний не выявлено	О		
1.3	Автостоянка и парковка	Есть		№3	- отсутствуют выделенные места на стоянке для инвалидов; -отсутствует разметка места для стоянки автомашины инвалида на кресле коляски; -отсутствует знак парковки для инвалидов.	О	- места для стоянки (парковки) транспортных средств, управляемых инвалидами или перевозящих инвалидов, следует размещать вблизи входа в предприятие, организацию или в учреждение, доступного для инвалидов, но не далее 50 м. СП 59.13330.2016 п. 5.2.2.	Ремонт
	ОБЩИЕ требования к зоне	Нет					- места для стоянки (парковки) транспортных средств, управляемых инвалидами или перевозящих инвалидов, следует размещать вблизи входа в предприятие, организацию или в учреждение, доступного для инвалидов, но не далее 50 м. СП 59.13330.2016 п. 5.2.2.	

## II. Заключение по зоне:

<\*> Указывается: ДП-В - доступно полностью всем; ДП-И (К, О, С, Г, У) - доступно полностью избирательно (указать категории инвалидов); ДЧ-В - доступно частично всем; ДЧ-И (К, О, С, Г, У) - доступно частично избирательно (указать категории инвалидов); ДУ - доступно условно, ВНД - недоступно.

<\*> Указывается один из вариантов: не нуждается; ремонт (текущий, капитальный); индивидуальное решение с ТСП; технические решения невозможны - организация альтернативной формы обслуживания.

### Комментарий к заключению:

Состояние доступности территории оценено, как временно недоступное для инвалидов категории (О) и МГН, что не обеспечивает полноценного их нахождения на объекте. Предусмотреть условия беспрепятственного, безопасного и удобного передвижения инвалидам и МГН по участку к доступному входу в здание с учётом требований СП 42.13330. Установить скамейки для мест отдыха и предусмотреть увеличение числа уличных фонарей в соответствии с требованиями п.п.4.3.2.-4.3.3. СП59.13330.2016.

Необходимо организовать ситуационную помощь через вызов персонала и оборудовать место ожидания помощи для инвалидов и МГН. Организация ситуационной помощи на объекте оказывается персоналом, для чего необходимо:

-внести соответствующие изменения в «Правила оказания услуг в учреждении»;

-закрепить ответственных сотрудников с закреплением функциональных обязанностей в их должностных инструкциях;

-провести со всеми сотрудниками (обучение) правилам оказания ситуационной помощи инвалидам и МГН на объекте; Данные мероприятия должны быть согласованы с общественной организацией инвалидов

I. Результаты обследования:

2. Входа (входов) в здание

**Ахратский филиал «Детский сад Солнышко» государственного бюджетного общеобразовательного учреждения Самарской области средней общеобразовательной школы с.Среднее Аверкино муниципального района Похвистневский Самарской области (Ахратский филиал «Детский сад Солнышко» ГБОУ СОШ с.Среднее Аверкино)**  
**446482 Российская Федерация, Самарская область, Похвистневский район, с.Ахрат ул.Ленина, д.2-а** (наименование объекта, адрес)

N п/п	Наименование функционально-планировочного элемента	Наличие элемента			Выявленные нарушения и замечания		Работы по адаптации объектов	
		есть/нет	N на плане	N фото	Содержание	Значимо для инвалида (категория)	Содержание	Виды работ
2.1	Лестница (наружная)	Есть		№4	- ширина марша лестницы 310 см.; - отсутствуют поручни на лестнице; - высота ступеней 10 см.; - отсутствует антискользящее покрытие; -краевые ступени марша лестницы не выделены	О	- при расчетной ширине марша лестницы 4,0 м и более следует предусматривать дополнительно центральные двусторонние разделительные поручни СП 59.13330.2016 п. 6.2.8; - организовать преодоление барьеров посредством оказания ситуационной помощи;	Реконструкция
2.2	Пандус (наружный)	Нет					наружный пандус должен иметь уклон не круче 1:20 (5%). При ограниченном участке застройки или наличии подземных коммуникаций перед входом допускается проектировать пандус с уклоном не круче 1:12 (8%) при длине марша не более 6,0 м. СП 59.13330.2016 п. 6.1.4; - верхний и нижний поручни пандуса должны находиться в одной	



							вертикальной плоскости СП 59.13330.2016 п. 5.1.15;	
2.3	Входная площадка (перед дверью)	Есть		№5	- отсутствует антискользящее покрытие;			ремонт
2.4	Дверь (входная)	Есть		№6	<b>Вход №1</b> - ширина двери 1,90 м.; - высота порога 6 см.; - полотно двери не имеет контрастную маркировку со стеной.	О	- ширина дверных полотен и открытых проемов в стене, а также выходов из помещений и коридоров на лестничную клетку должна быть не менее 0,9 м. При глубине откоса в стене открытого проема более 1,0 м ширину проема следует принимать по ширине коммуникационного прохода, но не менее 1,2 м. <b>СП 59.13330.2016 п. 6.2.23;</b> - полотно двери на путях эвакуации должно иметь окраску, контрастную со стеной <b>СП 59.13330.2016 п. 6.2.23;</b> - занижить порог до нормативного значения 0,014 м. <b>СП 59.13330.2016 п. 6.1.5</b>	
2.5	Тамбур	Есть		№7	- отсутствует антискользящее покрытие;		- глубина тамбуров и тамбур-шлюзов при прямом движении и одностороннем открывании дверей должна быть не менее 2,45 м. при ширине не менее 1,60 м. <b>СП 59.13330.2016 п. 6.1.8;</b> - ширина входных дверей принимается не менее 0,9 м. <b>СП 59.13330.2016 п. 6.1.5;</b> - поверхности покрытий тамбуров должны быть твердыми, не допускать скольжения при намокании <b>СП 59.13330.2016 п. 6.1.4;</b>	реконструкция

						- отрегулировать доводчик, обеспечив открывание двери без усилий (19,5Нм), обеспечивающее задержку автоматического закрывания дверей, продолжительность ю не менее 5 секунд <b>СП 59.13330.2012 п. 5.1.6, согласно п.41 Постановления Правительства РФ от 26.12.2014 года №1521 (с изменениями на 07.12.2016 г.);</b> - нанести контрастный цвет по периметру двери (дверные наличники или края дверного полотна и ручки рекомендуется окрашивать в отличные от дверного полотна контрастные цвета);	
	ОБЩИЕ требования к зоне					Проектные решения зданий и сооружений должны обеспечивать безопасность посетителей с обязательным учетом психофизиологических возможностей инвалидов различных категорий, их численности и места предполагаемого нахождения в здании или сооружении <b>СП 59.13330.2016 п. 6.2.19.</b>	

## II. Заключение по зоне:

<\*> Указывается: ДП-В - доступно полностью всем; ДП-И (К, О, С, Г, У) - доступно полностью избирательно (указать категории инвалидов); ДЧ-В - доступно частично всем; ДЧ-И (К, О, С, Г, У) - доступно частично избирательно (указать категории инвалидов); ДУ - доступно условно, ВНД - недоступно.

<\*\*\*> Указывается один из вариантов: не нуждается; ремонт (текущий, капитальный); индивидуальное решение с ТСР; технические решения невозможны - организация альтернативной формы обслуживания.

### Комментарий к заключению:

Состояние доступности входа (выхода) №1 оценено, как временно недоступное для инвалидов категории (О) что не обеспечивает их полноценного нахождения на объекте. Для обеспечения условной доступности, для обеспечения эвакуации категории (О) необходимо: - установить комплексную информацию об объекте, оборудовать как минимум один из эвакуационных выходов пандусом.

I. Результаты обследования:

3. Пути (путей) движения внутри здания  
(в т.ч. путей эвакуации)

**Ахратский филиал «Детский сад Солнышко» государственного бюджетного общеобразовательного учреждения Самарской области средней общеобразовательной школы с.Среднее Аверкино муниципального района Похвистневский Самарской области (Ахратский филиал «Детский сад Солнышко» ГБОУ СОШ с.Среднее Аверкино)**  
**446482 Российская Федерация, Самарская область, Похвистневский район, с.Ахрат ул.Ленина, д.2-а** (наименование объекта, адрес)

N п/п	Наименование функционально-планировочного элемента	Наличие элемента			Выявленные нарушения и замечания		Работы по адаптации объектов	
		есть/нет	N на плане	N фото	Содержание	Значимо для инвалида (категория)	Содержание	Виды работ
3.1	Коридор (вестибюль, зона ожидания)	Есть		№8	- ширина пути движения 1,7 м.; - высота пути движения 3 м.; - отсутствует комплексная информация о пути и направлении движения со схемой расположения и функциональным назначением помещений; - отсутствуют горизонтальные поручни вдоль стен; - места отдыха и ожидания для МГН не выделены;	О	- ширина пути движения (в коридорах, галереях и т.п.) должна быть не менее 1,5 м <b>СП 59.13330.2016 п. 6.2.1;</b> - при движении по коридору инвалиду на кресле-коляске следует обеспечить минимальное пространство для разворота на 90°. 1,2*1,2 м., для разворота на 180° 1,4*1,4 м. <b>СП 59.13330.2016 п. 6.2.1;</b> - в тупиковых коридорах необходимо обеспечить возможность разворота кресла-коляски на 180° <b>СП 59.13330.2016 п. 6.2.1;</b> - высота проходов по всей их длине и ширине должна составлять в свету не менее 2,1 м. <b>СП 59.13330.2016 п. 6.2.1</b>	
3.2	Лестница (внутри здания)	Есть		№9	-ширина лестничного марша <b>1,30 м.;</b>	О	-проступи ступеней должны быть горизонтальными	Реконструкция

					<ul style="list-style-type: none"> <li>- высота ступеней - <b>13,5 см</b></li> <li>- установлены не нормативные поручни;</li> <li>- краевые ступени марша не выделены;</li> <li>- на верхней, боковой, внешней по отношению к маршу, поверхности поручней перил отсутствуют рельефное обозначение этажей, а также предупредительные полосы об окончании перил;</li> <li>- бортики на боковых краях отсутствуют</li> </ul>		<p>шириной 0,3 м (допустимо от 0,28 до 0,35 м). Подступенки должны иметь высоту 0,15 м (допустимо от 0,13 до 0,17 м) <b>СП 59.13330.2016 п. 6.2.8;</b></p> <p>- применение открытых ступеней (без подступенка) не допускается <b>СП 59.13330.2016 п. 6.2.8;</b></p> <p>- применение в пределах одного марша ступеней, различающихся по высоте и ширине, не допускается <b>СП 59.13330.2016 п. 6.2.8;</b></p> <p>установить нормативные лестничные поручни. Поручни следует располагать на высоте 0,9 м.</p> <p><b>СП 59.13330.2016 п. 6.2.11/ ГОСТ Р 51261-99 п. 5.3.4</b></p>	
3.3	Пандус (внутри здания)	Нет						
3.4	Лифт пассажирский (или подъемник)	Нет						
3.5	Дверь (внутри здания)	Есть		№10	<p>ширина дверей от 1,9 м.</p> <p>-высота порогов составляет от 5 см;</p> <p>-обозначение на двери отсутствует или расположено не по нормативу;</p> <p>- не выделены контрастным цветом дверные проемы;</p> <p>-отсутствует контрастная маркировка на прозрачных полотнах дверей;</p> <p>-доводчик не отрегулирован;</p> <p>-установлены ненормативные ручки.</p>	О	<p>- отрегулировать доводчик, обеспечив открывание двери без усилий (19,5 Нм), обеспечивающее задержку автоматического закрывания дверей, продолжительностью не менее 5 секунд <b>СП 59.13330.2012 п. 5.1.6, согласно п.41 Постановления Правительства РФ от 26.12.2014 года №1521 (с изменениями на 07.12.2016 г.)</b></p>	Ремонт
3.6	Пути эвакуации (в	Есть		№11	- не обозначены	О	Подключить к	Ремонт



	т.ч. зоны безопасности)				пути эвакуации для МГН; - отсутствует зона безопасности		существующей визуальной системе оповещения о пожаре (световые сигнализаторы «ВЫХОД») дублирующую световую сигнализацию (сигнальные лампы). При размещении сигнальных ламп учесть, чтобы сигнал был виден из любой точки коридора, а также дублировался в туалете.	
	ОБЩИЕ требования к зоне						Если с каждого из этажей здания или сооружения невозможно обеспечить своевременную эвакуацию всех инвалидов за необходимое время, то следует предусматривать на этих этажах безопасные зоны, в которых инвалиды могут находиться до их спасения пожарными подразделениями СП <b>59.13330.2016 п. 6.2.25.</b>	

## II. Заключение по зоне:

<\*> Указывается: ДП-В - доступно полностью всем; ДП-И (К, О, С, Г, У) - доступно полностью избирательно (указать категории инвалидов); ДЧ-В - доступно частично всем; ДЧ-И (К, О, С, Г, У) - доступно частично избирательно (указать категории инвалидов); ДУ - доступно условно, ВНД - недоступно.

<\*\*\*> Указывается один из вариантов: не нуждается; ремонт (текущий, капитальный); индивидуальное решение с ТСП; технические решения невозможны - организация альтернативной формы обслуживания.

**Комментарий к заключению:** \_\_\_\_\_

Состояние доступности путей движения внутри здания, оценено, как временно недоступно для инвалидов и МГН, что не обеспечивает их полноценного нахождения на объекте. Для обеспечения условной доступности обустроить пути эвакуации для инвалидов и МГН. Необходимо организовать ситуационную помощь и оборудовать место ожидания помощи для инвалидов и МГН.

I. Результаты обследования:

4. Зоны целевого назначения здания  
(целевого посещения объекта)

Вариант I - зона обслуживания инвалидов

**Ахратский филиал «Детский сад Солнышко» государственного бюджетного общеобразовательного учреждения Самарской области средней общеобразовательной школы с.Среднее Аверкино муниципального района Похвистневский Самарской области (Ахратский филиал «Детский сад Солнышко» ГБОУ СОШ с.Среднее Аверкино)**  
**446482 Российская Федерация, Самарская область, Похвистневский район, с.Ахрат ул.Ленина, д.2-а** (наименование объекта, адрес)

N п/п	Наименование функционально-планировочного элемента	Наличие элемента			Выявленные нарушения и замечания		Работы по адаптации объектов	
		есть/ нет	N на плане	N фот о	Содержание	Значимо для инвалида (категория)	Содержание	Виды работ
4.1	Кабинетная форма обслуживания	Есть		№12	Замечаний не выявлено			
4.2	Зальная форма обслуживания	нет						
4.3	Прилавочная форма обслуживания	нет						
4.4	Форма обслуживания с перемещением по маршруту	нет						
4.5	Кабина индивидуального обслуживания	нет						
	ОБЩИЕ требования к зоне				Замечаний не выявлено			

<\*> Указывается: ДП-В - доступно полностью всем; ДП-И (К, О, С, Г, У) - доступно полностью избирательно (указать категории инвалидов); ДЧ-В - доступно частично всем; ДЧ-И (К, О, С, Г, У) - доступно частично избирательно (указать категории инвалидов); ДУ - доступно условно, ВНД - недоступно.

<\*\*\*> Указывается один из вариантов: не нуждается; ремонт (текущий, капитальный); индивидуальное решение с ТСР; технические решения невозможны - организация альтернативной формы обслуживания.

**Комментарий к заключению:** \_\_\_\_\_

I. Результаты обследования:

5. Санитарно-гигиенических помещений

**Ахратский филиал «Детский сад Солнышко» государственного бюджетного общеобразовательного учреждения Самарской области средней общеобразовательной школы с.Среднее Аверкино муниципального района Похвистневский Самарской области (Ахратский филиал «Детский сад Солнышко» ГБОУ СОШ с.Среднее Аверкино)**  
**446482 Российская Федерация, Самарская область, Похвистневский район, с.Ахрат ул.Ленина, д.2-а** (Наименование объекта, адрес)

N п/п	Наименование функционально-планировочного элемента	Наличие элемента			Выявленные нарушения и замечания		Работы по адаптации объектов	
		есть/ нет	N на плане	N фото	Содержание	Значим о для инвалид а (категор ия)	Содержание	Виды работ
5.1	Туалетная комната	Есть		№13	- отсутствует оборудованное санитарно-гигиеническое помещение для МГН; - отсутствуют поручни рядом с унитазом; - отсутствует специально выделенный писсуар; - отсутствует свободное пространство рядом с унитазом для кресла-коляски; - отсутствуют крючки для одежды и костылей; - отсутствуют опорные поручни вокруг раковины.	О	- универсальная кабина: ширина – 2,2 м., глубина – 2,25 м. СП 59. 13330. 2016 п. 6.3.3; - заменить кнопку смыва унитаза на кнопку выпуклой формы нажимного действия, с возможностью нажатия на нее любой частью тела или конечности; - смонтировать между унитазом и ближайшей стеной опорный поручень с креплением к полу и стене и откидной опорный поручень с другой стороны; - установить по периметру туалета, в разрывах между санитарными приборами опорные поручни с креплением к полу и стене; - разместить на высоте 0,8 м, на стене возле унитаза крючки для одежды, костылей и других принадлежностей (крючки разместить таким образом, чтобы была возможность дотянуться до них сидя на унитазе)	Реконструкция

5.2	Душевая (ванная)	Нет						
5.3.	Гардеробная (раздевалка)	Есть		№14	- отсутствуют специально выделенные шкафы в раздевалках для МГН.	О	<p>нумерация шкафов раздевальных должна быть выполнена рельефным шрифтом и на контрастном фоне <b>СП 59.13330.2016 п. 6.5.9</b>; - в помещениях раздевальных следует предусматривать:</p> <ul style="list-style-type: none"> <li>- места для хранения кресел-колясок;</li> <li>- индивидуальные кабины из расчета по одной кабине на трех одновременно занимающихся инвалидов, пользующихся креслами-колясками;</li> <li>- индивидуальные шкафы (не менее двух), в том числе для хранения костылей и протезов;</li> <li>- скамью длиной не менее 0,8 м, шириной не менее 0,7 м и высотой от пола 0,5 м к индивидуальному шкафу для инвалидов. Вокруг скамьи должно быть обеспечено свободное пространство для подъезда кресла-коляски. При невозможности устройства островной скамьи следует предусматривать вдоль одной из стен установку скамьи размерами не менее 0,6х0,8 м. <b>СП 59.13330.2016 п. 8.5.11</b>;</li> </ul>	реконструкция
	ОБЩИЕ требования к зоне						<p>Во всех зданиях, где имеются санитарно-бытовые помещения, должны быть предусмотрены специально оборудованные для МГН места в раздевальных, универсальные кабины в уборных и душевых, ваннах. <b>СП 59.13330.2016 п. 6.3.1</b></p>	

## II. Заключение по зоне:

<\*> Указывается: ДП-В - доступно полностью всем; ДП-И (К, О, С, Г, У) - доступно полностью избирательно (указать категории инвалидов); ДЧ-В - доступно частично всем; ДЧ-И (К, О, С, Г, У) - доступно частично избирательно (указать категории инвалидов); ДУ - доступно условно, ВНД - недоступно.

<\*\*\*> Указывается один из вариантов: не нуждается; ремонт (текущий, капитальный); индивидуальное решение с ТСП; технические решения невозможны - организация альтернативной формы обслуживания.



**Комментарий к заключению:** \_\_\_\_\_

Состояние доступности санитарно-гигиенических помещений объекта оценено, как временно недоступное для инвалидов и МГН, что не обеспечивает их полноценного нахождения на объекте. Для обеспечения доступности объекта для инвалидов, необходимо оборудовать, как минимум одно санитарно-гигиеническое помещение для МГН, в том числе для инвалидов категории (О) в соответствии нормативов. Доступные кабины должны быть оборудованы «**Кнопкой вызова помощи**», системой тревожной сигнализации, обеспечивающей связь с помещением постоянного дежурного персонала (поста охраны или администрации объекта).

I. Результаты обследования:

6. Системы информации на объекте

**Ахратский филиал «Детский сад Солнышко» государственного бюджетного общеобразовательного учреждения Самарской области средней общеобразовательной школы с.Среднее Аверкино муниципального района Похвистневский Самарской области (Ахратский филиал «Детский сад Солнышко» ГБОУ СОШ с.Среднее Аверкино)**  
**446482 Российская Федерация, Самарская область, Похвистневский район, с.Ахрат ул.Ленина, д.2-а** (Наименование объекта, адрес)

N п/п	Наименование функционально-планировочного элемента	Наличие элемента			Выявленные нарушения и замечания		Работы по адаптации объектов	
		есть/ нет	N на плане	N фото	Содержание	Значимо для инвалида (категори я)	Содержание	Виды работ
6.1	Визуальные средства	Нет			<ul style="list-style-type: none"> <li>- отсутствует символы доступности (визуальная разметка) внутри здания и на прилегающей территории;</li> <li>-отсутствуют различные освещаемые указатели в виде символов и пиктограмм с использованием яркого цвета, контрастного по отношению к фоновой поверхности;</li> <li>- отсутствует комплексная система информации и сигнализации об опасности;</li> </ul>	О	<ul style="list-style-type: none"> <li>- нанести символы доступности (визуальную разметку) в соответствии с требованиями <b>СП 59.13330.2016 п. 6.5.1;</b></li> <li>-визуальная информация должна располагаться на контрастном фоне с размерами знаков, соответствующими расстоянию рассмотрения, и располагаться на высоте не менее 1,5 м и не более 4,5 м от уровня пола <b>СП 59 13330.2016 п.6.5.4;</b></li> <li>-- установить системы средств информации и сигнализации об опасности;</li> <li>- подключить к существующей визуальной системе оповещения о пожаре (световые сигнализаторы «ВЫХОД») дублирующую световую сигнализацию (сигнальные лампы). При размещении сигнальных ламп учесть, чтобы сигнал</li> </ul>	Ремонт

							был виден из любой точки коридора, а также дублировался в туалете СП <b>59.13330.2016, п.6.5.5</b>	
6.2	Акустические средства	Нет						
6.3	Тактильные средства	Нет					- разместить на путях движения комплексную информацию (в т.ч. цветовой и тактильные направляющие) со схемой расположения и функциональным назначением помещений. Участки пола на путях движения на расстоянии 0,6 м перед дверными проемами и входами на лестницы, а также перед поворотом коммуникационных путей должны иметь тактильные предупреждающие указатели и/или контрастно окрашенную поверхность в соответствии с <b>ГОСТ Р 12.4.026</b>	Ремонт
	ОБЩИЕ требования к зоне						Создание условий доступности услуг должно предусматривать:  - оказание инвалидам помощи, необходимой для получения в доступной для них форме информации о правилах предоставления услуги, в том числе в оформлении необходимых для её получения документов. Назначить приказом сотрудников ответственных за организацию ситуационной помощи с разработкой должностных инструкций, с проведением обучения правилам оказания ситуационной помощи и инструктажей со всеми сотрудниками.	

## II. Заключение по зоне:

<\*> Указывается: ДП-В - доступно полностью всем; ДП-И (К, О, С, Г, У) - доступно полностью избирательно (указать категории инвалидов); ДЧ-В - доступно частично всем; ДЧ-И (К, О, С, Г, У) - доступно частично избирательно (указать категории инвалидов); ДУ - доступно условно, ВНД - недоступно.

<\*\*\*> Указывается один из вариантов: не нуждается; ремонт (текущий, капитальный); индивидуальное решение с ТСП; технические решения невозможны - организация альтернативной формы обслуживания.

Комментарий к заключению: \_\_\_\_\_

Состояние доступности системы информации на объекте оценено, как временно недоступное для инвалидов и МГН, что не обеспечивает полноценного нахождения их на объекте. Для обеспечения полной доступности услуг инвалидам (О) необходимо разместить визуальную, акустическую, тактильную, доступную и понятную информацию на входе на территорию, в здание, на этажах, а также, разместить информацию об оказании услуг МГН на сайте учреждения. Изготовить памятки для инвалидов по вопросам получения услуг и помощи со стороны персонала на объекте. Готовые памятки разместить в доступных местах на объекте.





№1- Вход на территорию



№2- Пути движения на территории





№3 – Автостоянка



№4 – Лестница наружная





№5 – Входная площадка



№6 – Дверь входная





№7 – Тамбур



№8 - Коридор



№9 – Лестница внутри здания



№10- Дверь внутри здания





№11- Пути эвакуации



№12- Кабинетная форма



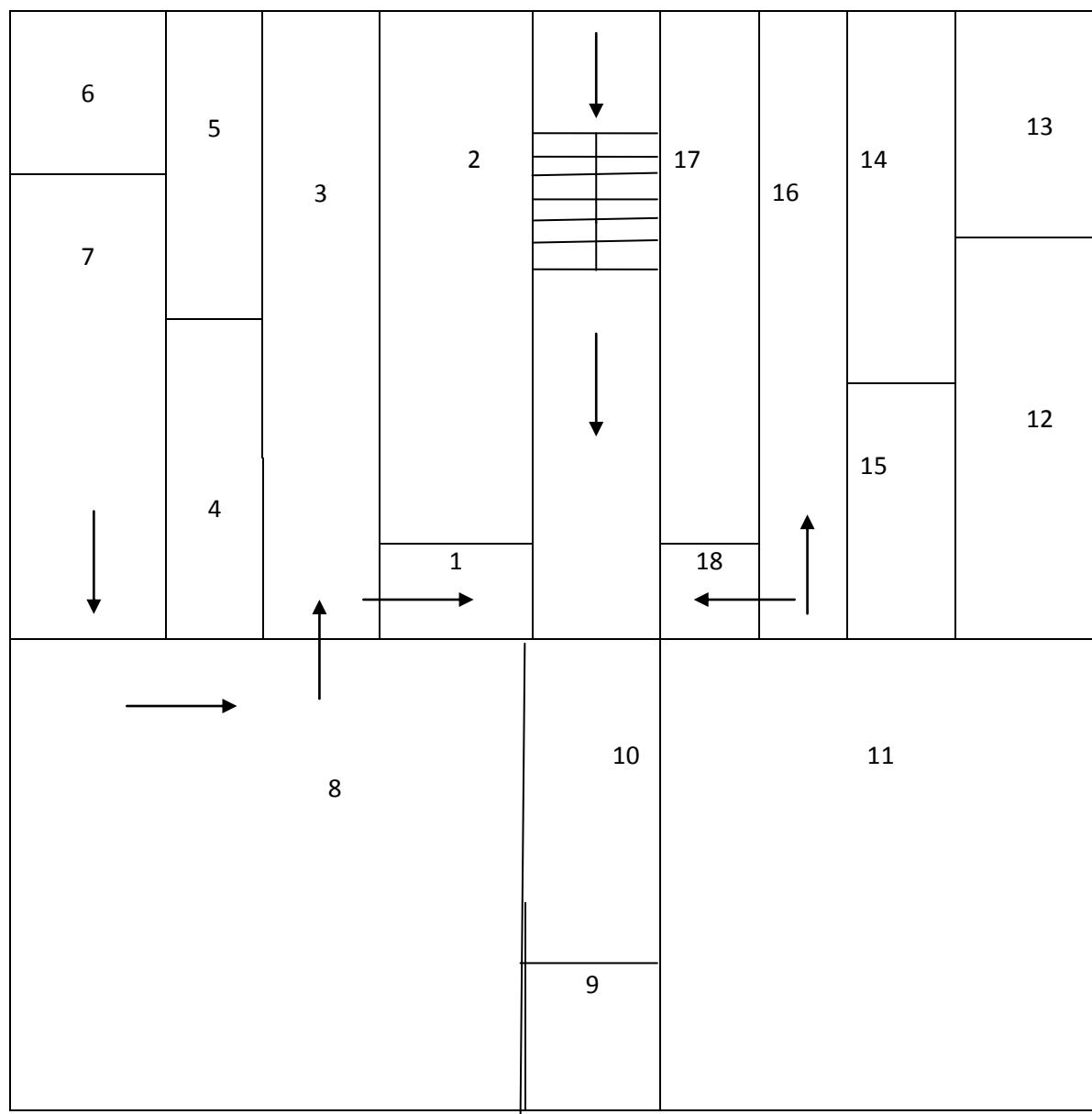
№13 – Туалетная комната



№14 - Гардеробная

## План 2 этажа

## Ахратского филиала «Детский сад Солнышко»

Экспликация помещений

№пп	Наименование помещений	Размеры, м	Площадь, кв. м
1	Коридор	1,6х2,52	4,0
2	Кабинет	3,89х2,52	9,6
3	Раздевалка	3,0х5,5	16,5
4	Кухня	2,5х2,77	6,9
5	Кухня	2,5х2,61	6,5
6	Туалет	2,84х1,95	5,5
7	Туалет	3,43х2,77	9,7
8	Игровая	2,5х11,5	63,3
9	Кабинет	2,94х3,65	10,7
10	Коридор	1,75х2,94	5,1
11	Спальная комната	5,5х11,5	63,3



12	Склад	2,75x3,38	9,3
13	Склад	2,75x2,0	5,5
14	Кухня	2,71x2,68	7,3
15	Туалет	2,7x2,71	7,3
16	Раздевалка	2,89x5,5	15,9
17	Кабинет	2,6x3,75	9,8
18	Коридор	1,65x2,6	4,3

